

FICHE D'HOMOLOGATION HOMOLOGATION FORM

47/FR/14



COMMISSION INTERNATIONALE DE KARTING - FIA



SYSTÈME DE FREINAGE / BRAKING SYSTEM

Constructeur	<i>Manufacturer</i>	OTK Kart Group s.r.l.
Marque	<i>Make</i>	OTK
Modèle	<i>Model</i>	SA3
Catégorie	<i>Category</i>	Sans boîte de vitesses/Non-gearbox
Durée de l'homologation	<i>Validity of the homologation</i>	3 ans / years
Nombre de pages	<i>Number of pages</i>	4

La présente Fiche d'Homologation reproduit descriptions, illustrations et dimensions du système de freinage au moment de l'homologation CIK-FIA. Le Constructeur a la possibilité de les modifier, mais seulement dans les limites fixées par le Règlement CIK-FIA en vigueur.

This Homologation Form reproduces descriptions, illustrations and dimensions of the brake system at the moment of the CIK-FIA homologation. The Manufacturer may modify them, but only within the limits set by the CIK-FIA Regulations in force.

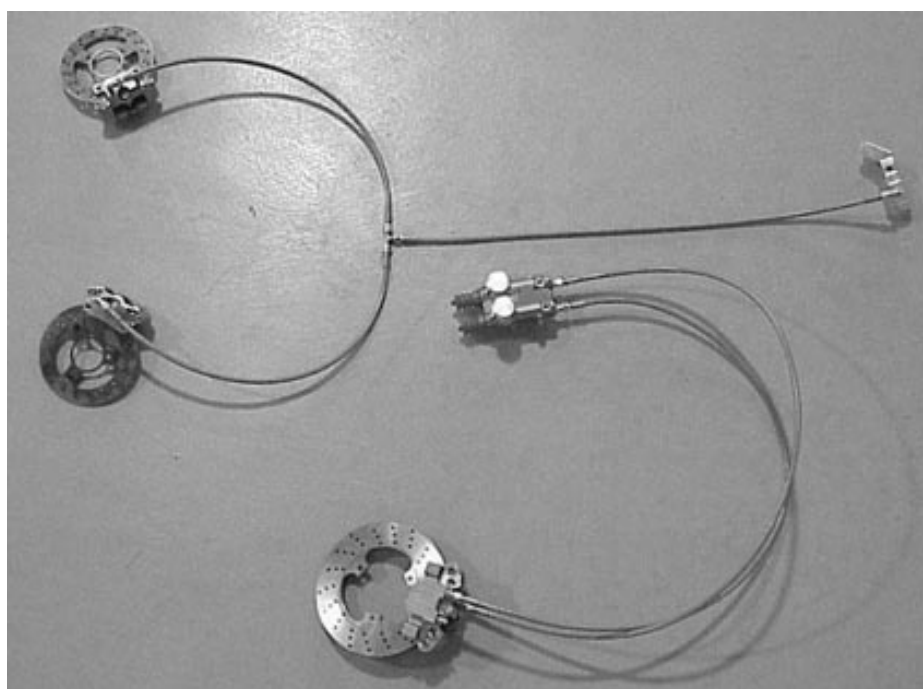

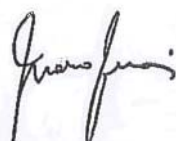

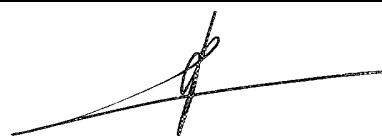
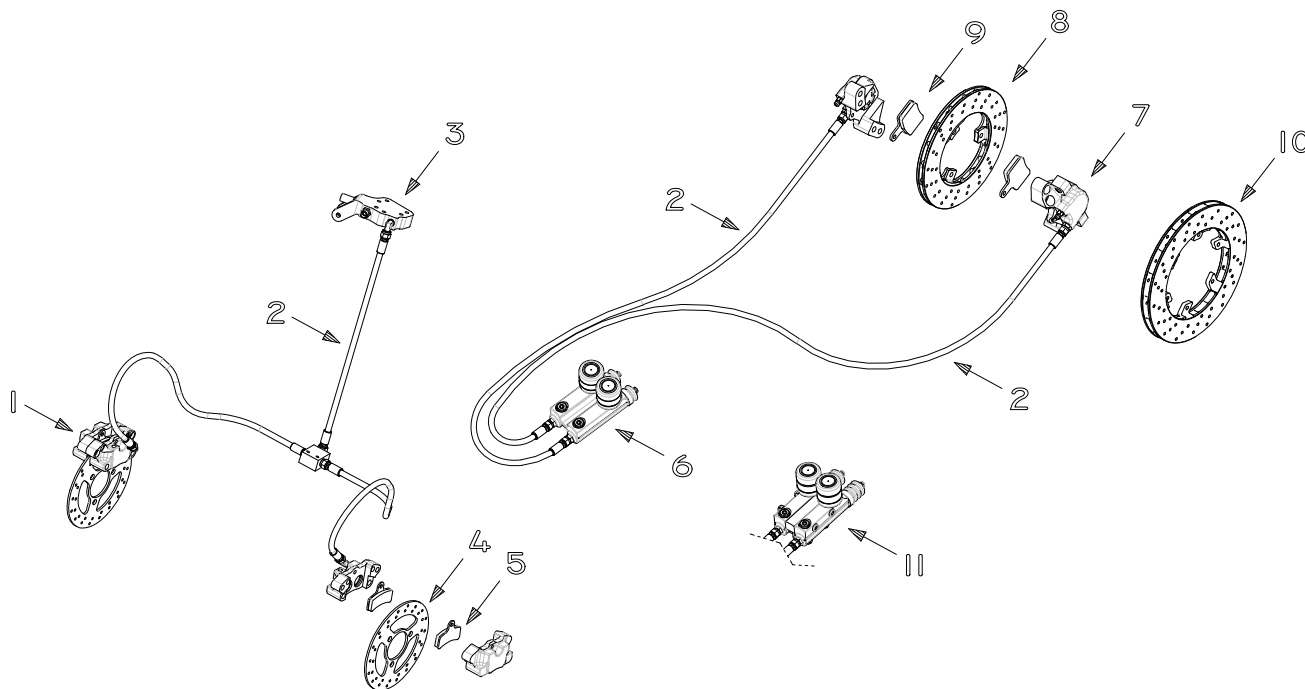


PHOTO VUE DE DESSUS DU SYSTÈME COMPLET ASSEMBLÉ

PHOTO FROM ABOVE OF COMPLETE ASSEMBLED SYSTEM

Signature et tampon de l'ASN <i>Signature and stamp of the ASN</i>	Signature et tampon de la CIK-FIA <i>Signature and stamp of the CIK-FIA</i>
 	 

A	DESSIN TECHNIQUE DU SYTÈME DE FREINAGE Dessin technique éclaté	A	TECHNICAL DRAWING OF BRAKING SYSTEM Exploded technical drawing
---	--	---	--



Le dessin technique doit montrer : Maître-cylindre, régulateur, répartiteur, tuyaux, étriers, plaquettes et disques (numérotation selon table ci-dessous)

The technical drawing must show the following: Master-cylinder, regulator, distributor, lines, calipers, pads and discs (with numbering according table below)

N°	DÉSIGNATION (en français)	DESIGNATION (in english)	Référence catalogue
			Catalogue reference number
1	Pince de frein avant avec autoreglage	Front brake caliper	0100.FA
2	Kit durit renforcement	Brake pipes kit	0081.F2 / 0081.A1
3	Pompe de frein	Brake pump	0029.FA
4	Disque frein avant 140	Front brake disk	0101.F0
5	Plaq. de frein pour pince avec autoreg.	Brake caliper's pad	0100.F2
6	Pompe de frein monobloque	Monoblock brake pump	0029.GA
7	Pince de frein arriere avec autoreglage	Rear brake caliper	0082.EA
8	Disque frein arriere 180	Brake disk 180	0051.D0
9	Plaq. de frein pour pince avec autoreg.	Brake caliper's pad	0082.D4
10	Disque frein arriere 206 (facultatif)	Brake disk 206 (optional)	0051.DC
11	Pompe de frein (facultatif)	Brake pumps (optional)	0029.DA

B	DESCRIPTION TECHNIQUE DU SYSTÈME DE FREINAGE	B	TECHNICAL DESCRIPTION OF BRAKING SYSTEM	
Régulateur de freinage <i>Braking regulator</i>	<input type="checkbox"/> oui / yes <input checked="" type="checkbox"/> non / no		Emplacement <i>Location</i>	_____
	Avant / Front		Arrière / Rear	
Nombre de maîtres-cylindres <i>Number of master cylinders</i>	1		2	
Alésage Ø <i>Bore Ø</i>	13 mm		13 mm	
Nombre de pistons <i>Number of pistons</i>	4	Par étrier <i>Per caliper</i>	2	Par étrier <i>Per caliper</i>
Alésage Ø de l'étrier <i>Caliper bore Ø</i>	18 mm		34.5 mm	
Nombre de plaquettes <i>Number of pads</i>	2	Par étrier <i>Per caliper</i>	2	Par étrier <i>Per caliper</i>
Nombre d'étriers <i>Number of calipers</i>	1	Par roue <i>Per wheel</i>	1	
Matériau des étriers <i>Caliper material</i>	Al		Al	
Disques ventilés <i>Ventilated discs</i>	<input type="checkbox"/> oui / yes <input checked="" type="checkbox"/> non / no		<input checked="" type="checkbox"/> oui / yes <input type="checkbox"/> non / no	
Épaisseur du disque neuf <i>Thickness of new disc</i>	3.5 mm	+/- 1 mm	13 / 16 mm	+/- 1 mm
Ø extérieur du disque <i>External Ø of the disc</i>	138 mm	+/- 1.5 mm	180 / 206 mm	+/- 1.5 mm
Ø extérieur de frottement des plaquettes <i>External Ø of pads rubbing surface</i>	138 mm	+/- 1.5 mm	180 / 206 mm	+/- 1.5 mm
Ø intérieur de frottement des plaquettes <i>Internal Ø of pads rubbing surface</i>	98 mm	+/- 1.5 mm	110 / 153 mm	+/- 1.5 mm
Longueur hors-tout des plaquettes <i>Overall length of the pads</i>	46 mm	+/- 1.5 mm	44 mm	+/- 1.5 mm

Photo du frein avant : étriers et disques seulement
Photo of front brake: calipers and discs only

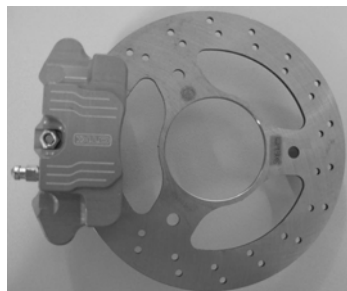


Photo du frein arrière : étrier(s) et disque(s) seulement
Photo of rear brake: caliper(s) and disc(s) only

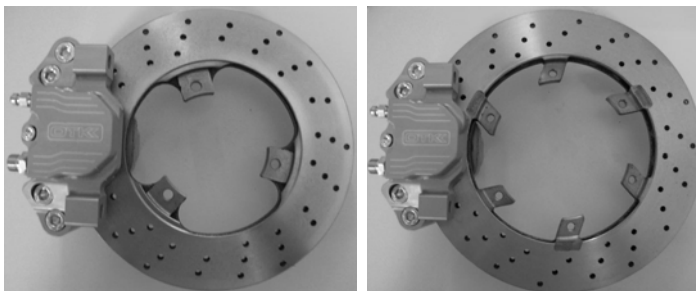
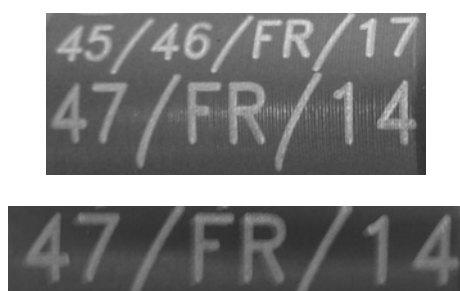
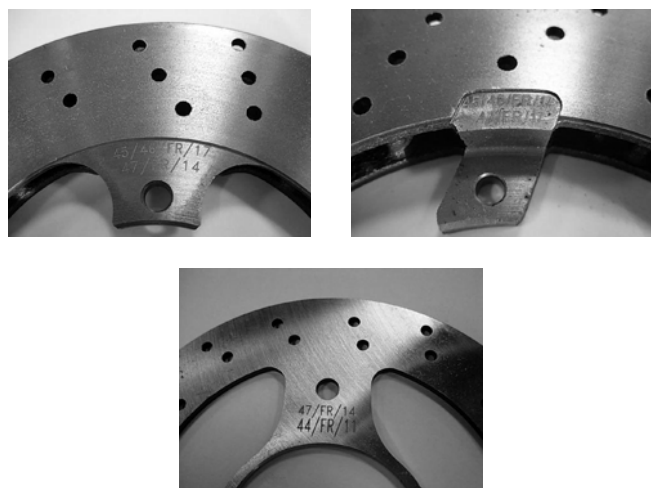


PHOTO DU MARQUAGE DU NUMERO D'HOMOLOGATION
 PHOTO OF THE HOMOLOGATION NUMBER MARKING

Le marquage doit rester clairement visible en permanence
The marking must be clearly visible at all times

Maître-cylindre / *Master-cylinder*Tuyaux / *Lines*Etriers / *Calipers*Plaquettes / *Pads*Disques / *Discs*Répartiteur / *Distributor and/or Régulateur / Regulator*