



シャシー登録申請書

JAF 登録No. CF-042

17.2.04

JAPAN AUTOMOBILE FEDERATION
日本自動車連盟 (JAF)

CHASSIS FRAME / シャシーフレーム



Manufacturer	製造者	OTK KART GROUP
Make	銘柄	KOSMIC
Model	型式	NEOS
Category	カテゴリー	FP-Jr Cadets

Validity of the registration	有効期限	無期限
Number of pages	ページ数	9

This Form reproduces descriptions, illustrations and dimensions at the moment of the registration with JAF. The Manufacturer may modify them by Extension, but only within the limits set by the JAF Regulations in force.

この書式は JAF 登録時の記述、写真、寸法を再現するものである。製造者は現行の JAF 規則により定められている限度内であれば追加書式により変更できる。

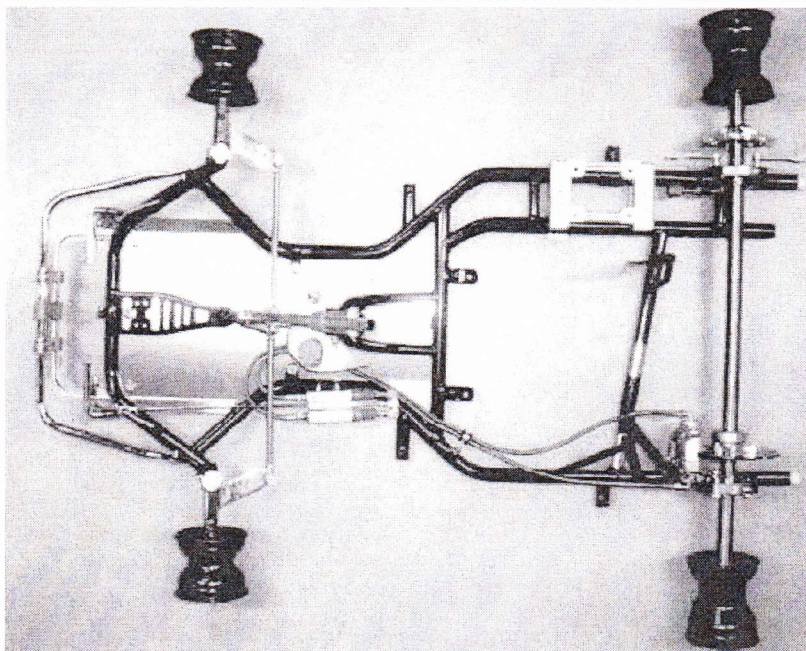


PHOTO FROM ABOVE OF COMPLETE CHASSIS IDENTICAL TO ONE OF THE MODELS SUBMITTED FOR REGISTRATION WITHOUT BUMPERS, BODYWORK, OR TYRES

バンパー、ボディワーク、タイヤを外した状態のシャシーを上から撮影した写真

Signature and stamp of the JAF

J A F 署名およびスタンプ

Purata

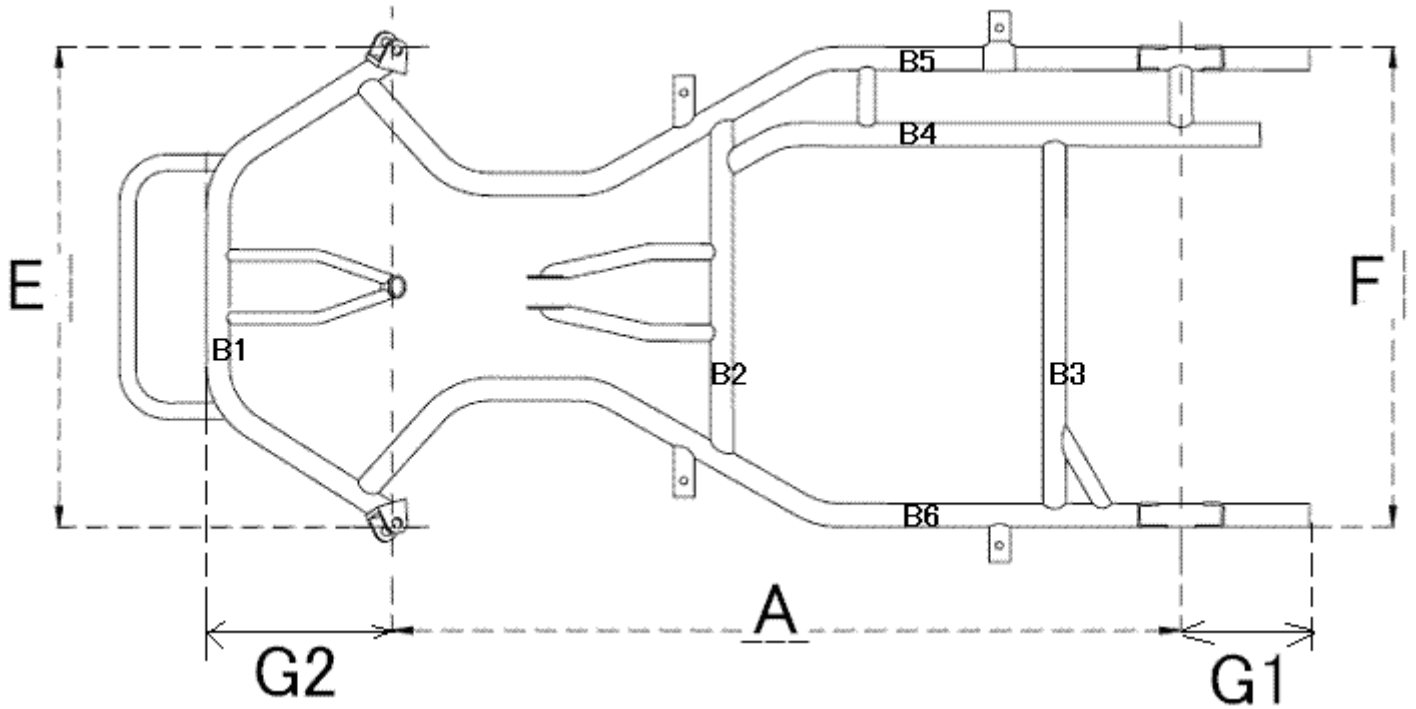


A	TECHNICAL DRAWING OF FRAME – Scale 1:10	A	フレーム図面 - 縮尺 1/10
----------	--	----------	-------------------------

The technical drawing is used for the identification of the structure and the main geometry of the frame. (dimensions and tubes numbering according table in section B)

図面はフレームの構造および主要な形状の検証のために使用される。(セクションBの表に従い寸法とチューブをナンバリングする)

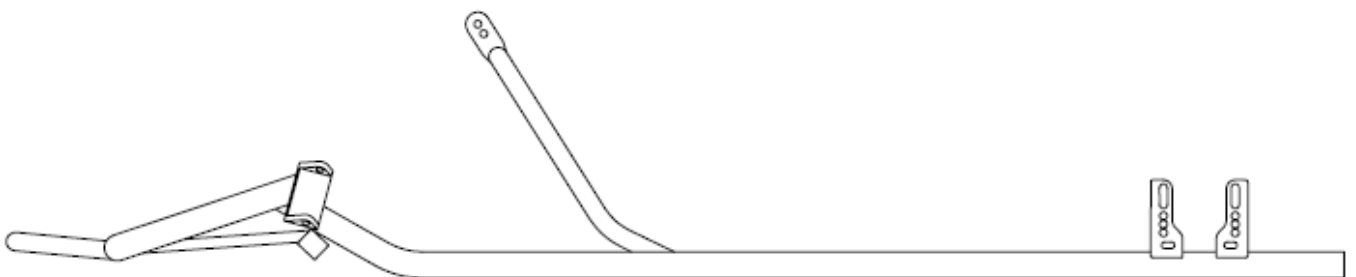
VIEW FROM ABOVE / 上面図



Only show tubes from the structure and fixations sustaining the stub axles and the stiffening bars that require details and dimensions as featured in section B

セクションBで詳細および寸法の提示が求められる構造から取り外したパイプおよびアクスルと固定バーを支持する取り付け点のみを示すこと。

SIDE VIEW / 側面図



B	DIMENSIONS	B	寸法
1. Frame	1. フレーム	Data	Tolerances
		データ	公差
A= Wheel base fixed measurements	A= ホイールベース	950mm	+/- 10mm
B= Main tubes of the structure, minimum diameter of 25mm, length over 150mm, except tubes with a diameter of less than 25mm and all the supports for the accessories.	B= 構造の主要パイプ, 最低直径 25mm, 長さ 150mm 以上。ただし、直径 25mm 未満のパイプおよびアクセサリ用の支持部を除く。	1)28mm 2)28mm 3)28mm 4)28mm 5)28mm 6)28mm 7) 8) 9) 10)	+/- 0.5mm +/- 0.5mm +/- 0.5mm +/- 0.5mm +/- 0.5mm +/- 0.5mm +/- 0.5mm +/- 0.5mm +/- 0.5mm +/- 0.5mm
C = Number of bends on the tubes with a diameter greater than 25mm.	C = 直径 25mm 以上のパイプの曲げ数.	9	—
D = Number of tubes with a diameter greater than 25mm	D = 直径 25mm 以上のパイプの数	6	—
E = Outer front width	E = フロントの全幅	665mm	+/- 10mm
F = Outer rear width	F = リアの全幅	580mm	+/- 10mm
G1 = Rear overhang for the main tubes (mandatory)	G1 = 主要パイプのリアオーバーハング (義務)	153mm	+/- 15mm
G2 = Front overhang for the main tube	G2 = 主要パイプのフロントオーバーハング	240mm	+/- 10mm
Remark / 注: In points B, C and D, only the main tubes of a length of more than 150 mm are to be taken into consideration, excluding all supports for accessories. / B, C, D において、長さ 150mm 以上の主要パイプのみが考慮される。全てのアクセサリ用支持部は除く。			

C	PHOTO OF THE IDENTIFICATION PLATE	C	識別プレート写真
			

BODYWORK / ボディワーク

PHOTO FROM ABOVE OF COMPLETE CHASSIS
WITH BODYWORK

ボディワークを装着したシャシーの
上方からの写真

＜全てのボディワークを装着した状態＞

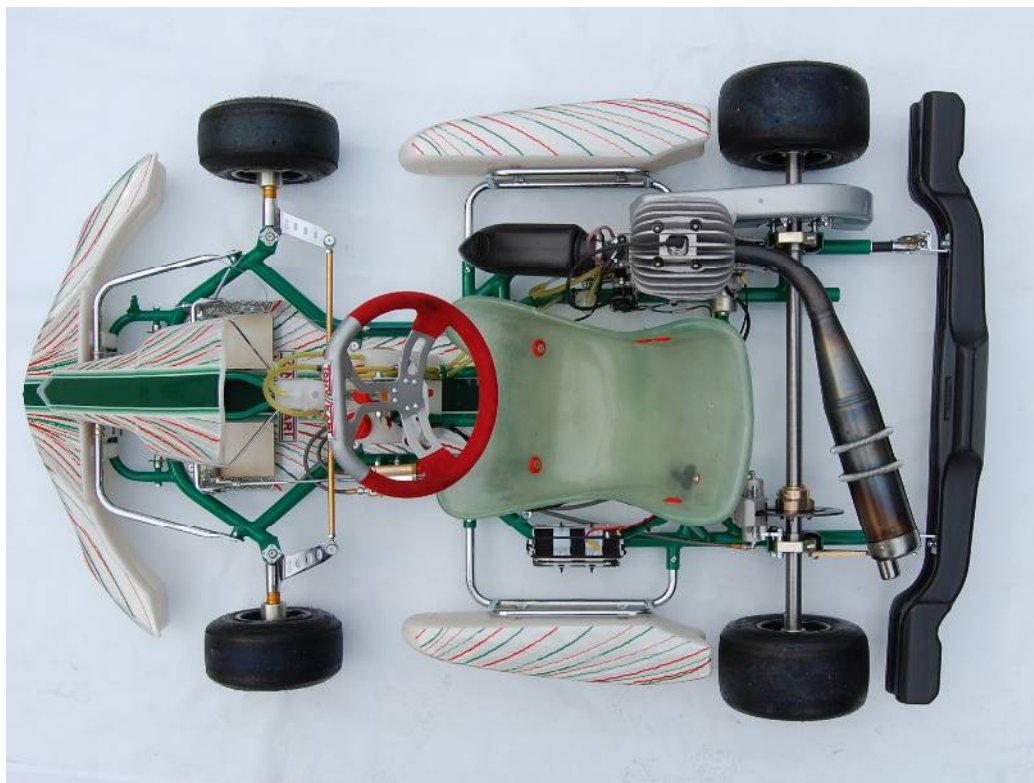
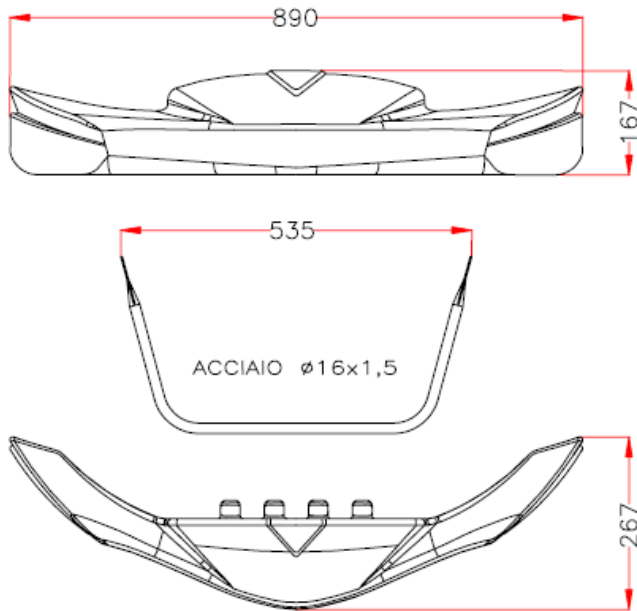



PHOTO FROM ABOVE OF BODYWORK WITH
THEIR SUPPORTS

支持具付きのボディワーク全体の上方からの写真

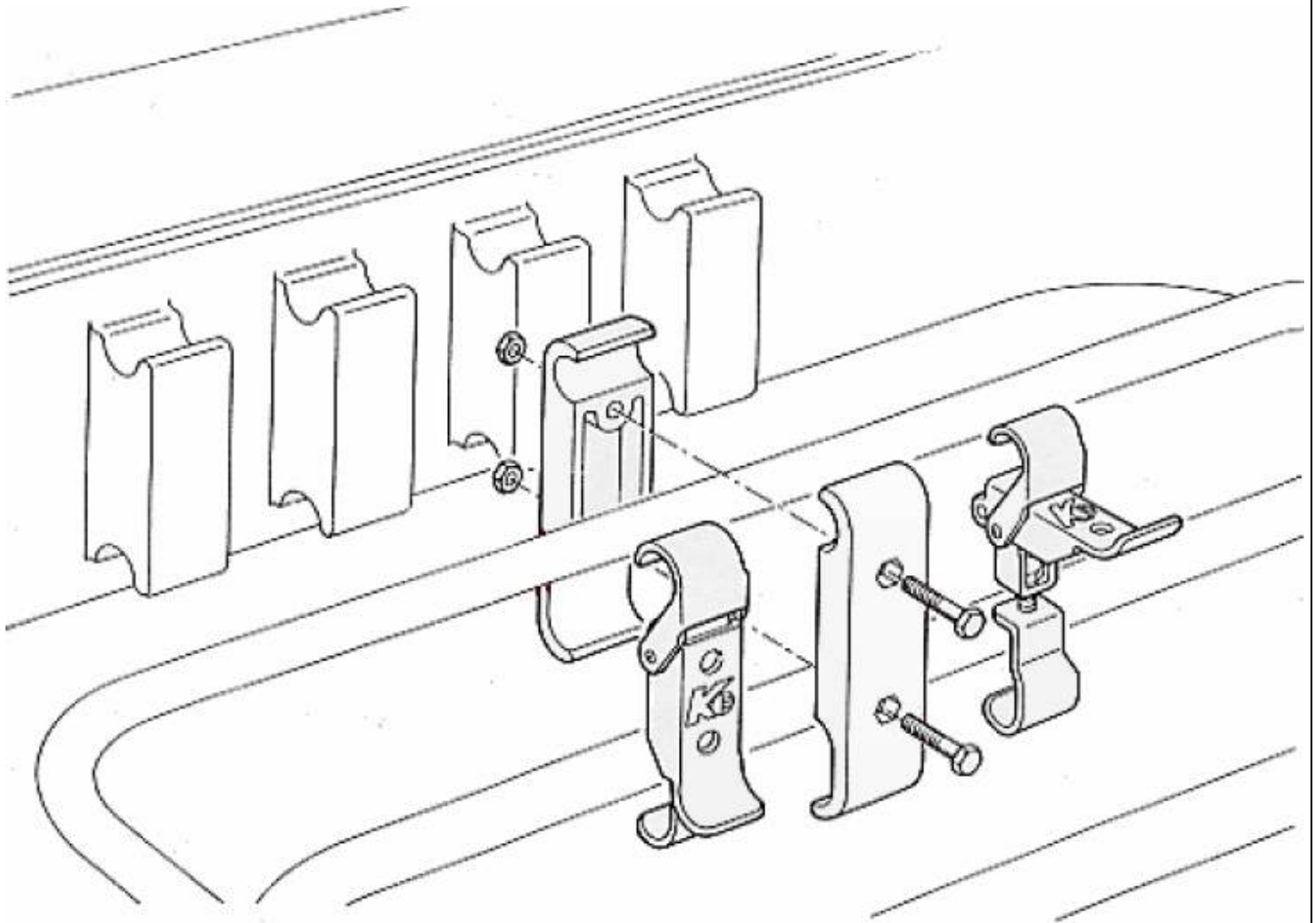


FRONT FAIRING / フロントフェアリング

FRONT FAIRING WITH SUPPORTS <i>Technical drawing (fairing main external dimensions – supports diameter and wall thickness)</i>	フロントフェアリング(支持具を含む) 図面(フェアリングの主要外部寸法 – 支持具の直径、肉厚)
	
PHOTO (complete with supports)	写真(支持具付)
	

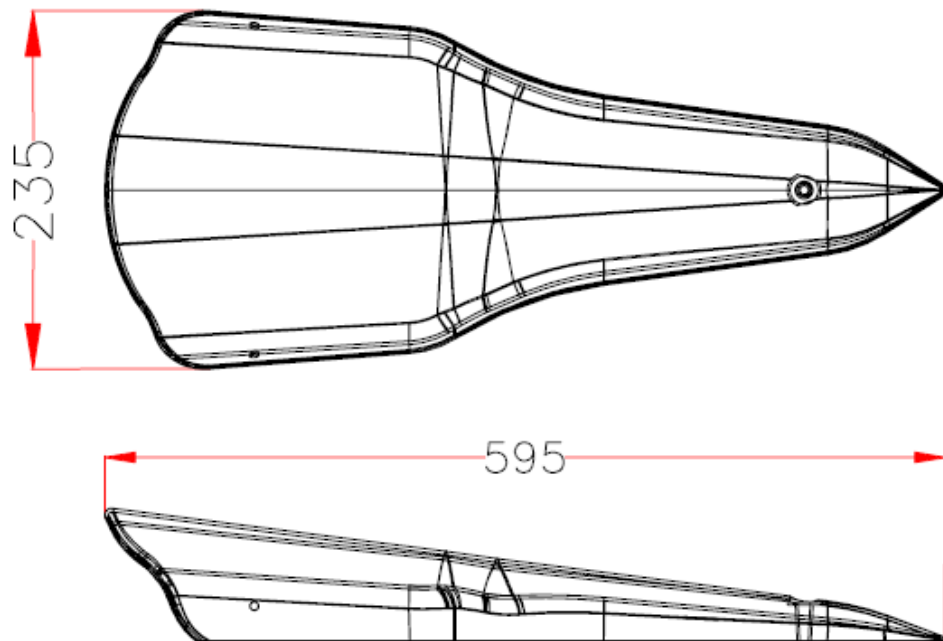
FRONT FAIRING ATTACHMENT
Exploded technical drawing

フロントフェアリング取付具
分解図



FRONT PANEL / フロントパネル

<p>FRONT PANEL <i>Technical drawing (main external dimensions)</i></p>	<p>フロントパネル 図面 (主要外部寸法)</p>
--	---



<p>PHOTO</p>	<p>写真</p>
---------------------	-----------



SIDE BODYWORK / サイドボックス

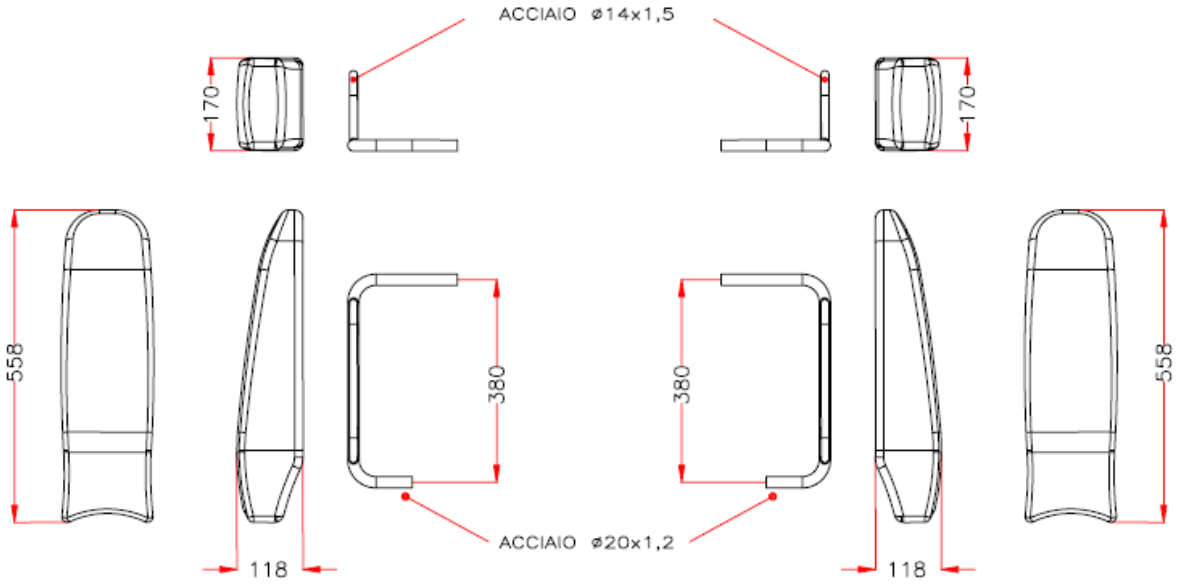

<p>LATERAL BODYWORK WITH SUPPORTS <i>Technical drawing (bodywork main external dimensions – supports diameter and wall thickness)</i></p>	<p>サイドボックス(支持具を含む) 図面(サイドボックスの主要外部寸法 – 支持具の直径、肉厚)</p>
	
<p><i>PHOTO (complete with supports)</i></p>	<p>写真(支持具付)</p>
	

PHOTO OF THE IDENTIFICATION MARKING	識別マーキングの写真
<i>The marking must be clearly visible at all times / マーキングは常に視認できること</i>	
FRONT FAIRING AND SUPPORTS	フロントフェアリングおよび支持具
	
FRONT PANEL	フロントパネル
	
LATERAL BODYWORK AND SUPPORTS	サイドボックスおよび支持具
	